

# Sabedoria Infinita

F. Santos



1. Sa - be - do - ri - a in - fi - ni - ta, \_\_\_\_\_ Vin-de
2. Po - der de Deus in - fi - ni - to, \_\_\_\_\_ Vin-de
3. Vós que sois luz \_\_\_\_\_ in - fi - ni - ta, \_\_\_\_\_ Vin-de
4. Pa - la - vra do a-mor de Deus, \_\_\_\_\_ Vin-de

5



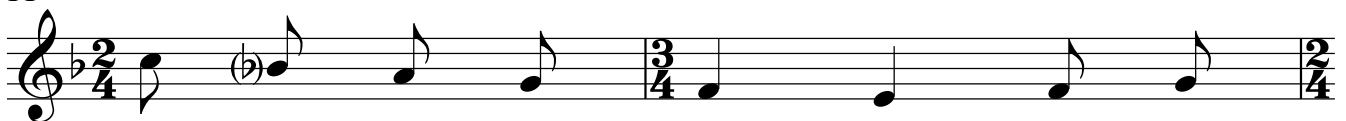
1. já ao nos - so mun - do En - si - nar - nos o ca -
2. já ao nos - so mun - do Li - ber - tas - nos do i - ni -
3. já ao nos - so mun - do I - lu - mi - nar a ce -
4. já ao nos - so mun - do Nas - cei, Se - nhor, na mi -

8



1. mi - nho Da sal - va - ção e da gra - ça, En - si -
2. mi - go, No po - der do vos - so bra - ço, Li - ber -
3. guei - ra Pa - ra ver - mos o ca - mi - nho, I - lu -
4. nha al - ma E fi - cai p'ra to - do o sem - pre, Nas - cei,

11



1. nar - nos o ca - mi - nho Da sal -
2. tar - nos do i - ni - mi - go No po -
3. mi - nar a ce - guei - ra Pa - ra
4. Se - nhor, na mi - nha al - ma E fi -

13



1. va - ção e da gra - ça. \_\_\_\_\_
2. der do vos - so bra - ço. \_\_\_\_\_
3. ver - mos o ca - mi - nho. \_\_\_\_\_
4. cai p'ra to - do o sem - pre. \_\_\_\_\_